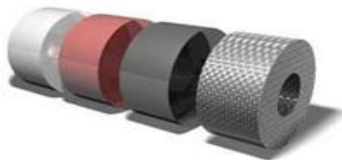


## II Productkenmerken

### 1. Algemeen

Alucopal® is een aluminium composiet materiaal. Het bestaat uit een kern van polyethyleen die aan weerszijden is verbonden met een vooraf gecoate aluminium laag. De combinatie van een chemische en thermische hechting geeft de plaat een bijzondere hoge sterkte en stijfheid. Alucopal® is eenvoudig te verwerken en vele verschillende vormen kunnen eenvoudig worden gefabriceerd.



### 2. Afmetingen

#### ■ Productiemogelijkheden

Alucopal® voor exterieurtoepassingen kan geproduceerd worden in de onderstaande afmetingen:

Paneeldikte:	3 mm, 4 mm, 5 mm, 6 mm.
Paneelbreedte:	1250 mm en 1500 mm
Paneellengte:	variabel (maximaal 4800 mm)
Aluminium dikte	0,50 mm - 0,40 mm - 0,30 mm

De bovengenoemde afmetingen kunnen worden geproduceerd, doch zijn onderhevig aan een minimum afname; informeer naar de mogelijkheden.

#### ■ Standaard afmetingen

Plaatafmeting:	1500 x 3660 mm - 1250 x 3660 mm
Aluminium dikte:	0,5 mm
Aluminium legering:	AA1100 (achterzijde) AA3003 (voorzijde)
Plaatdikte	4 mm

#### Alucopal® Metal Brushed

Plaatafmeting:	1220 x 3660 mm
Aluminium dikte	0,4 mm

### 3. Soortelijk gewicht

3 mm - 4,60 kg/m<sup>2</sup>

4 mm - 5,51 kg/m<sup>2</sup>

6 mm - 7,36 kg/m<sup>2</sup>



### 4. Alucopal® PVDF coating

De platen zijn aan de voorzijde voorzien van een duurzame PVDF coating. Deze coating heeft een zeer lange levensduur en kleurvastheid. Dit coatingsysteem heeft zich bewezen in de praktijk en is zeer duurzaam. De platen kunnen worden geleverd met een oppervlak in mat en glans (glossy). De achterzijde van de platen is voorzien van een beschermende polyester coating.

De panelen zijn bijzonder weer- en UV bestendig en worden geleverd in diverse standaard kleuren. Ook andere kleuren behoren tot de mogelijkheden (RAL, NCS). Deze zijn echter onderhevig aan een minimum opdrachtgrootte; informeer naar de mogelijkheden.

### 5. Producttoleranties

Alucopal® wordt geproduceerd in de navolgende producttoleranties:

Dikte 3, 4 en 6 mm	± 0,15 mm
Breedte	0/+3 mm
Lengte ≤ 4000mm	0/+3mm

## 6. Temperatuursbestendigheid

Alucopal® mag uitsluitend toegepast worden bij een temperatuursrange van -50° Celsius tot 80° Celsius. Het materiaal is onderhevig aan een uitzetting en krimp als gevolg van deze temperatuurverschillen. Bij het monteren van de panelen alsmede met het dimensioneren en ontwerpen van de achterconstructie dient met deze uitzetting rekening te worden gehouden.

Uitgaande van een maximale uitzetting in zowel de lengte als de breedterichting van 1,5 mm per m1 ( $\Delta T=60^\circ \text{C}$ ), dan betekent dit een maximale vervorming van de plaat zoals hieronder aangegeven:

*Voorbeeld:*

lengte/breedte van het paneel	maximale lengte/breedte verandering
2000 x 1000 mm	3,0/1,5 mm
3000 x 1000 mm	4,5/1,5 mm

De uitzetting van 1,5 mm per m1 kan worden beschouwd als maatgevende lengteverandering onder de gegeven klimatologische omstandigheden in West Europa. Echter indien ook de temperatuur in acht wordt genomen waarbij Alucopal® wordt gemonteerd dan kan met een lagere uitzetting rekening worden gehouden. Dit kan gunstig zijn indien grotere lengtes worden gehanteerd. De uitzetting van het product bedraagt 0,024 mm/m/°C.

*Opmerkingen*

Niet alleen de lengteverandering van de plaat maar ook de krimp en uitzetting van de achterconstructie dienen in acht te worden genomen.

Platen in een donkere kleur absorberen meer warmte waardoor deze meer uit kunnen zetten dan bijvoorbeeld platen in een lichte kleur. Bij donkere kleuren moet uitgegaan worden van een temperatuurverschil van 80° C in plaats van 60° C.

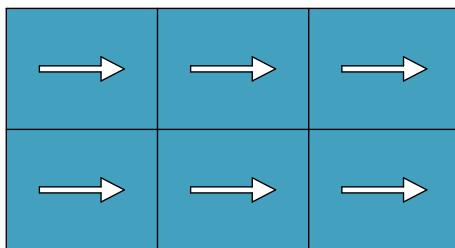
## 7. Beschermende film en plaatsingsrichting

Alucopal® is voorzien van een beschermende folie. Deze folie dient zo snel mogelijk na montage te worden verwijderd. Dit is vooral belangrijk zodra het product aan weer- en zoninvloeden wordt blootgesteld.

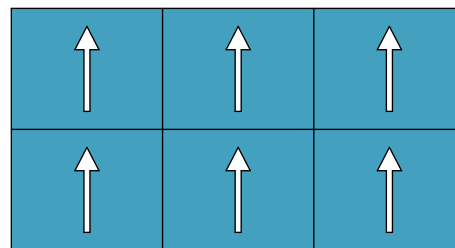
Op deze folie is door middel van pijlen aangegeven hoe het product dient te worden verwerkt. Zowel tijdens montage, alsook tijdens het optimaliseren van de zaagspecificatie dient met deze plaatsingsrichting rekening te worden gehouden. Bij kleinere plaatmaten kan het mogelijk zijn dat de pijlen zoals aangegeven op de folie niet meer zichtbaar zijn. In die gevallen dient door middel van een stift aangegeven te worden wat de lengterichting van de plaat is, zodat de panelen in de juiste lengterichting worden gemonteerd.

Metallic coatings hebben een reflecterende laag. Door miljoenen microscopische deeltjes verdeeld in de verflaag.

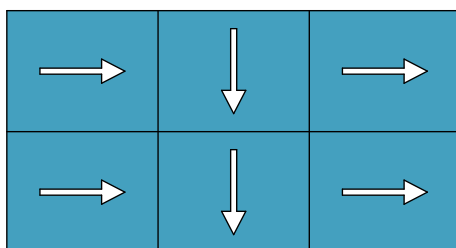
Deze deeltjes zijn georiënteerd in de lengterichting en daarmee bepalen ze het uiterlijk van de plaat. Bij plaatsing dient met deze richting van de plaat rekening te worden gehouden om hinderlijke verschillen in reflecties van de gevel te voorkomen



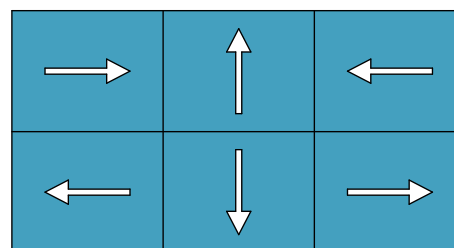
*Goed*



*Goed*



*Fout*



*Fout*

## 8. Opslag en transport

De platen met zorg behandelen en opslaan op deugdelijke pallets. Tussen de pallet en de onderste Alucopal® plaat dient een volledige ondersteuning te zijn in de vorm van bijvoorbeeld een spaan- of multiplexplaat. Indien platen, afkomstig uit verschillende charges, worden gestapeld dan kunnen door het aanbrengen van een polystyreen of of foam wig de verschillende charges van elkaar gescheiden worden. Platen tillen, niet over elkaar heen schuiven.

Wij bevelen aan om Alucopal® voor gevelprojecten in een opdracht te laten produceren. Dit om te voorkomen dat mogelijke geringe kleurverschillen optreden, voortvloeiend uit verschillende productiecharges.

De platen dienen opgeslagen te worden in een koele droge omgeving. Ook op de bouwplaats dienen hiervoor voorzieningen te worden getroffen.

## 9. Persoonlijke veiligheid

Gedurende de verwerking in de werkplaats en op de bouw dienen de wettelijke voorschriften in acht te worden genomen.

De volgende beschermingsmaatregelen dienen in ieder geval te worden gebruikt :

veiligheidsbril	gehoorbescherming	handschoenen
		
noodzakelijk bij handelingen die scherven of splinters veroorzaken, zoals onder andere zagen boren, frezen e.d.	bij het werken aan machines met een hoge geluidsproductie	deze zijn noodzakelijk bij alle handelingen die aan het product worden uitgevoerd