



alucopal[®]
*Completes your
creation!*

 **alucopal[®]**

Aluminium Composite Panel

Exclusieve uitstraling én optimale ontwerpvrijheid

Veelzijdig voor exterieur

Alucopal® staat voor een exclusieve uitstraling. De weerszijden van het plaatmateriaal zijn voorzien van een gecoate aluminium toplaag. Verkrijgbaar in brushed aluminium, metallic en hoogglans. Door de bijzonder hoge duurzaamheid is Alucopal® uitermate geschikt voor gevelbekleding. Toegepast als vlak paneel of cassette. Maar ook voor luifels en kolombekleding wordt Alucopal® veelvuldig toegepast. Het materiaal is eenvoudig te verwerken in vele vormen. Dit geeft architecten en ontwerpers de vrije hand in hun creatie.

Samenstelling

Alucopal® is een aluminium composiet materiaal. Het bestaat uit een kern van polyethyleen die aan weerszijden is verbonden met een vooraf gecoate aluminium laag. De combinatie van een chemische en thermische hechting geeft de platen een bijzonder hoge sterkte en stijfheid. De zichtzijde is voorzien van een duurzame PVDF coating, die zich in de praktijk ruimschoots bewezen heeft. Dit coatingsysteem heeft een zeer lange levensduur en kleurvastheid. De achterzijde is voorzien van een beschermende polyester coating.

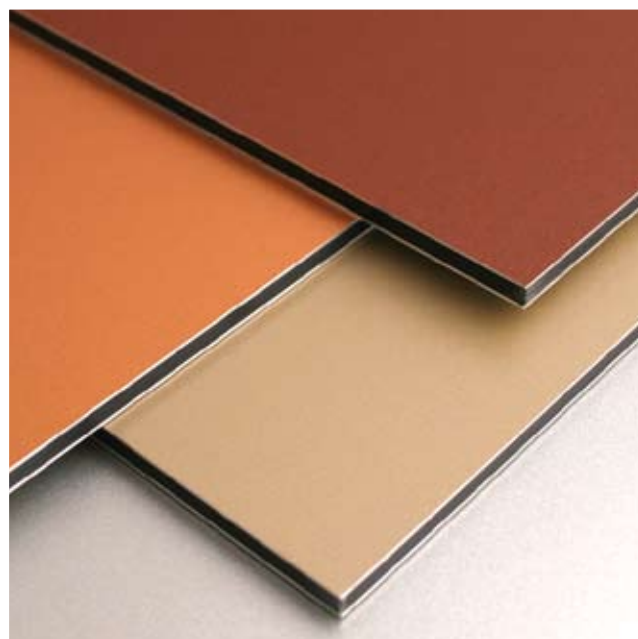
Standaard specificaties

Plaatdikte: 4 mm

Aluminium dikte: 0,5 mm

Afmeting: 3660 x 1500 mm - 3660 x 1250 mm

Ander diktes en afmetingen op aanvraag.



Alucopal® platen voor toepassingen als gevelbekleding, borstweringen, boeiboorden, kolombekleding, luifels en entrees.



duurzaam plaatmateriaal
aluminium toplaag
UV- en weersbestendig
glans en mat decoren
eenvoudig te verwerken
vervormbaar
meerdere bevestigingsmogelijkheden





B501 ST Brushed Metal



A103 ST Clearsilver Metallic



9010 ZG White



A153 ST Bronze Metallic



A155 ST Gold Metallic



9003 ZG Signal White



A151 ST Champagne Metallic



A273 ST Copper Metallic



A164 ZG Lightgrey Metallic



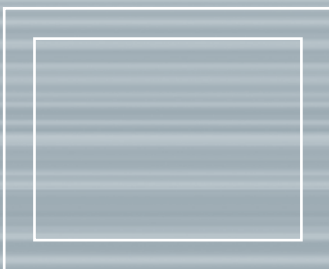
A158 ST Deepblue Metallic



A274 ST Dark Copper Metallic



A165 ZG Lightbronze Metallic



A160 ST Jade Green Metallic



7016 ST Anthracite grey



A104 ZG Silver Metallic

Andere decoren
op aanvraag mogelijk.
Deze kleuren zijn gedrukt en
kunnen enigszins afwijken
van het origineel.

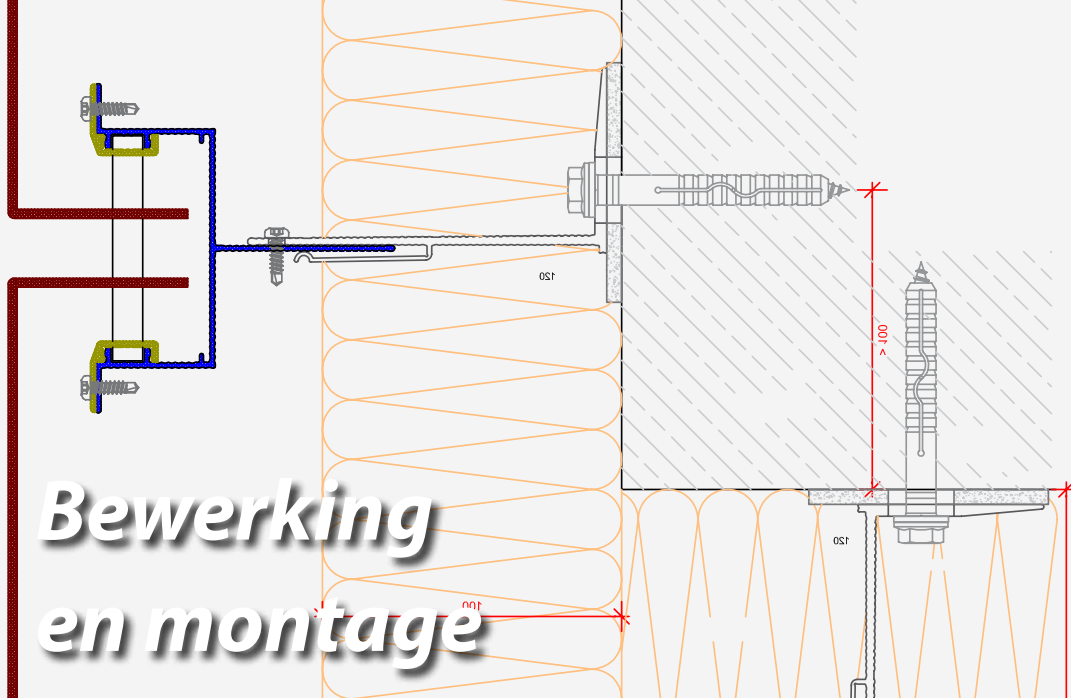


A185 ZG Black



A204 ZG Darkgrey Metallic

Bewerking en montage



Alucopal® systemen

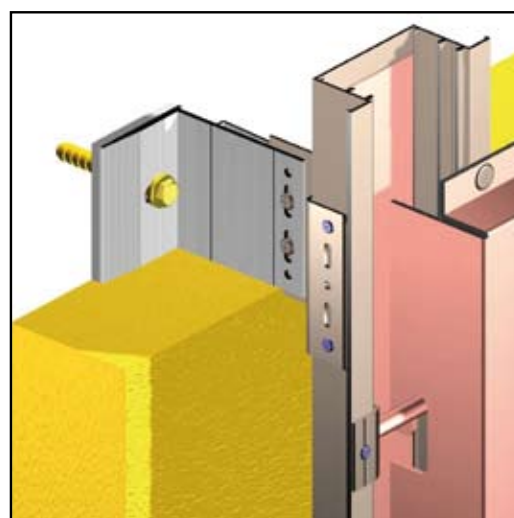
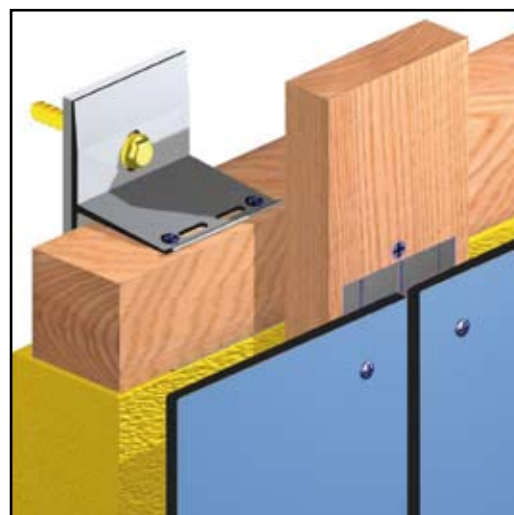
Er zijn vele manieren om panelen Alucopal® te monteren. Zowel blinde als zichtbare bevestiging behoren tot de mogelijkheden. Alucopal® kan met onderstaande bevestigingssystemen worden gemonteerd:

- Omega - cassette systeem
- Sigma - blindklinknagel op omega profiel
- Sigma-Z - geklemd omega systeem
- Tau - systeem gelijmd of met blindklinknagel
- Woo-D - geschroefde bevestiging

Zagen en frezen

Alucopal® kan bewerkt worden met zowel mobiele als vaste zaagmachines. Een CNC gestuurde vlakke freesmachine is het meest geschikt voor het uitvoeren van bewerkingen aan Alucopal®. De werkzaamheden kunnen dan met zeer grote nauwkeurigheid en snelheid worden uitgevoerd.

Raadpleeg voor meer informatie omtrent leveringsmogelijkheden, montage en bewerkingen de uitgebreide documentatie van Alucopal®.





Plastica

Plastica Waalwijk B.V. | Industrieweg 92 | 5145 PW Waalwijk | Postbus 180 | 5140 AD Waalwijk
Tel. +31(0)416 67 24 00 | Fax +31(0)416 67 24 90 | info@plastica.nl | www.plastica.nl

www.alucopal.com